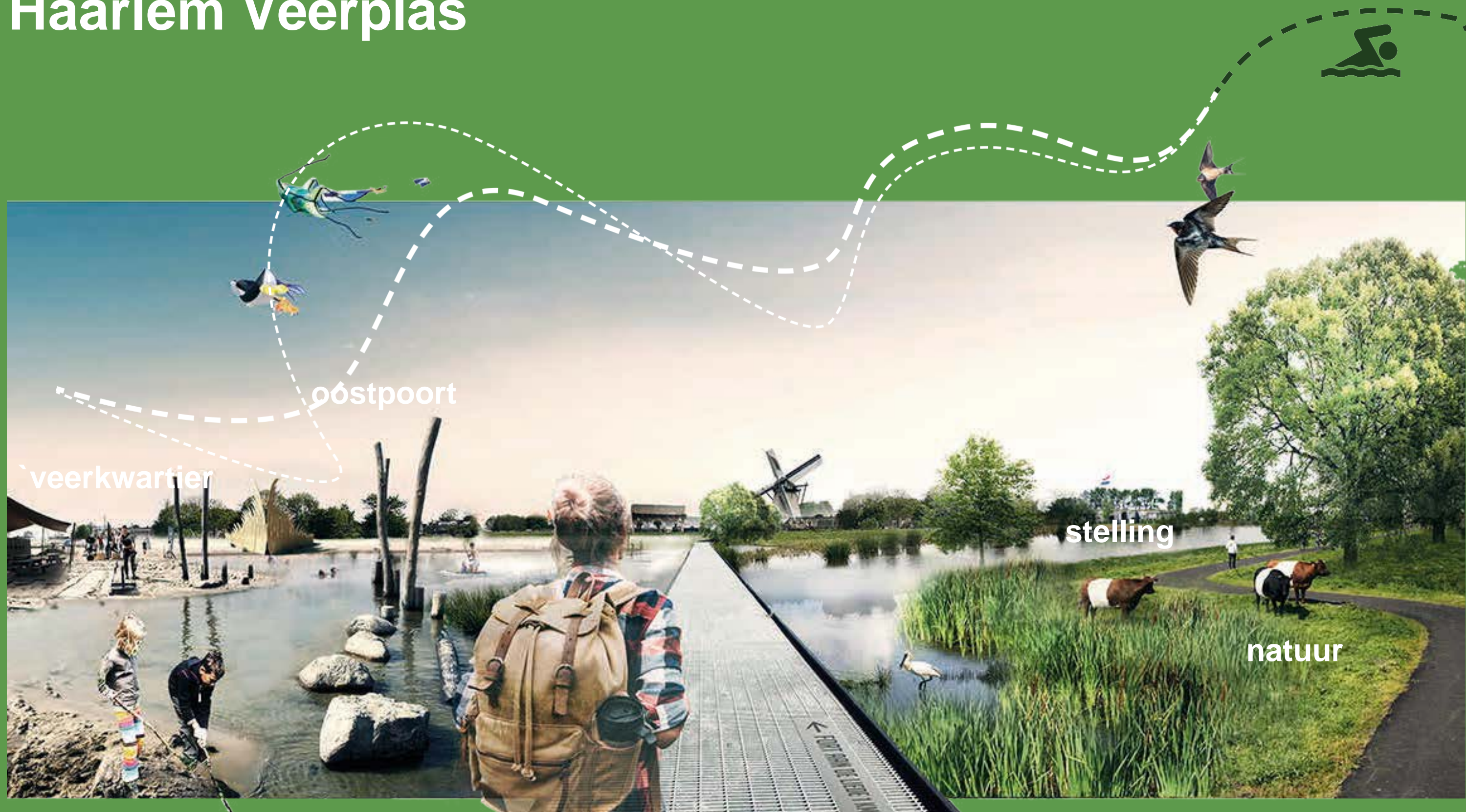


Uitvoeringsprogramma Visie Spaarnwoude Park 2040

Visieschets ontvangstgebied Haarlem Veerplas



Inhoud presentatie

1. Visie Spaarnwoude Park 2040
2. Wat is een ontvangstgebied?
3. Analyse gebied en opgaven
4. Visieschets



Programmateam Spaarnwoude Park

Elise Bos Eyssen
Programmamanager
recreatieschap Spaarnwoude



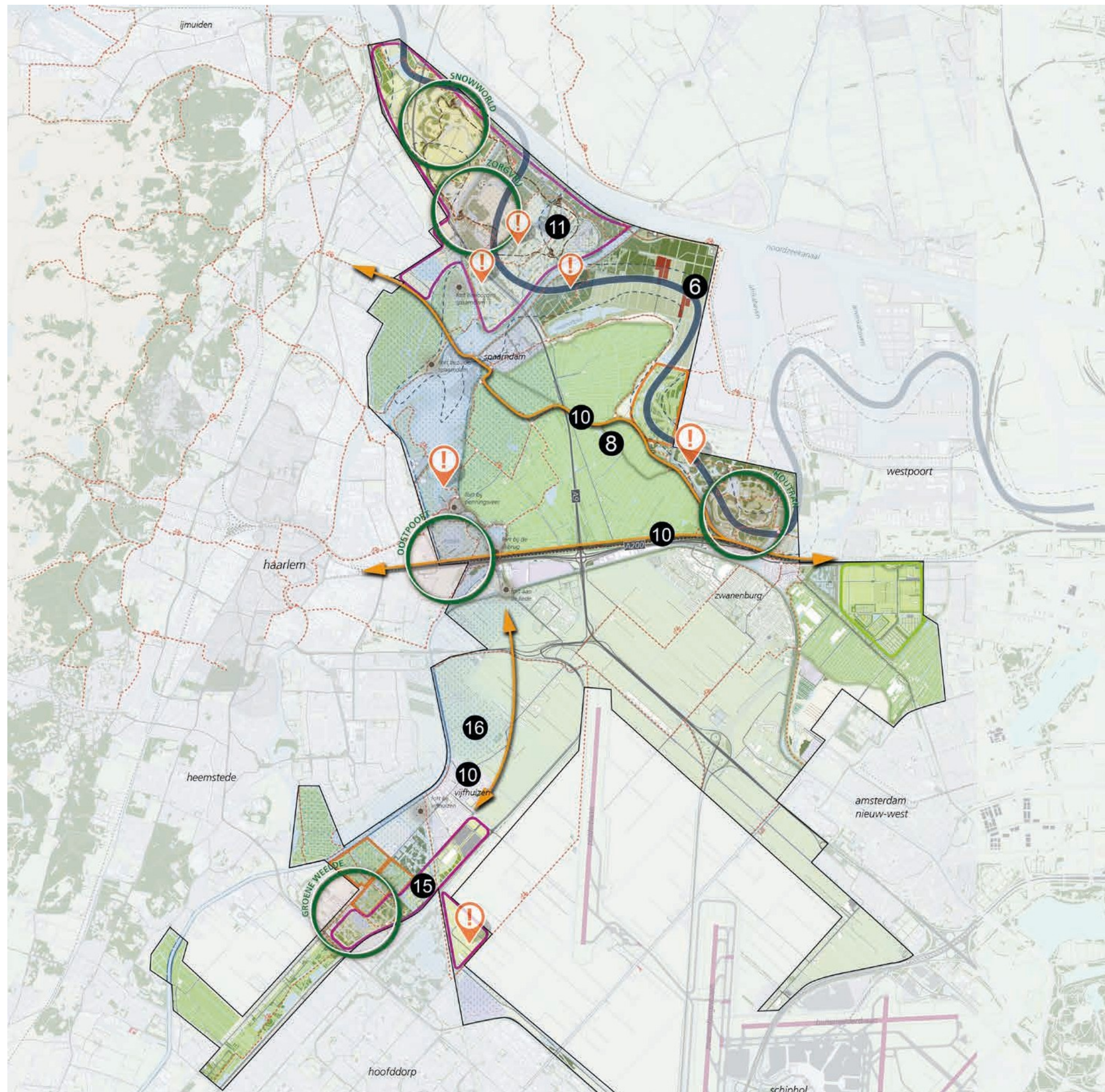
Klein team van
projectleiders,
landschapsarchitect,
communicatieadviseurs



Spaarnwoude Park 2040

rijk aan natuur, buitenleven en verhalen uit het verleden

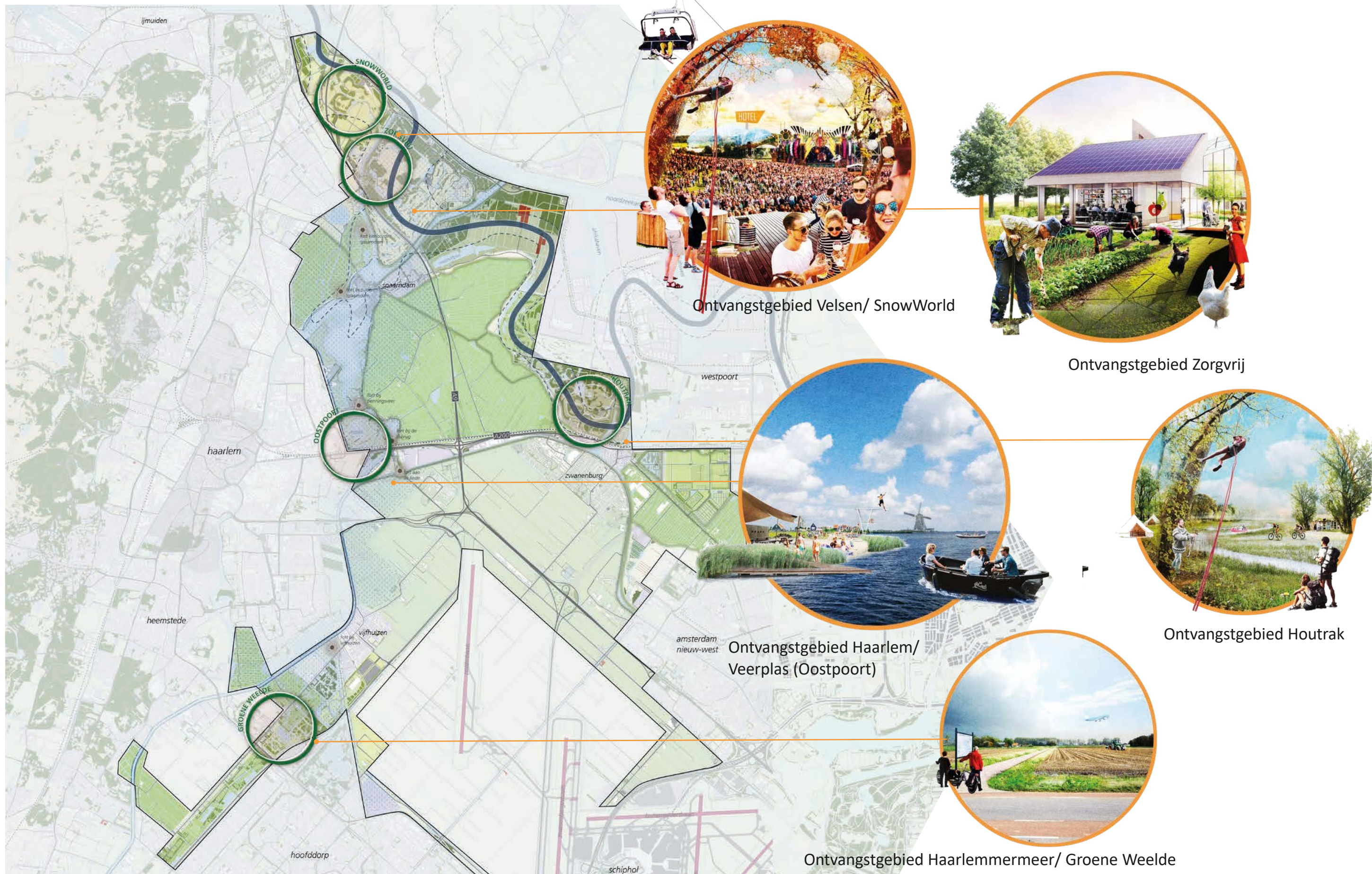




Belangrijkste punten:

1. Wegwerken achterstallig onderhoud
2. Versterken natuur, landschap en cultuurhistorie
3. Ontwikkeling ontvangstgebieden voor zonering en spreiding
4. Uitgeven ondererfpacht sleets geraakte gebouwen
5. Fietsbereikbaarheid (in Spaarnwoude en vanuit de steden)

SPAARNWOUDE 2040 / ONTVANGSTGEBIEDEN



Ontvangstgebied Velsen/ SnowWorld

Ontvangstgebied Zorgvrij

Ontvangstgebied Haarlem/
Veerplas (Oostpoort)

Ontvangstgebied Houtrak

Ontvangstgebied Haarlemmermeer/ Groene Weelde

2. Wat is een ontvangstgebied?



Concept

- Zorgt voor concentratie opvang bezoekers
- Zorgt voor ontmoeting
- Gastvrij
- Maakt gebruik van natuurlijke identiteit gebied

Je kunt er:

- Informatie vinden over wat er te doen is, welke natuur er te beleven is, welke historie het gebied kent
- Hapje eten en drinken
- Van recreatief programma gebruik maken: basisaanbod en specifiek aanbod per doelgroep



BESTAANDE SITUATIE / VEERPLAS



BESTAANDE SITUATIE / VEERPLAS



BESTAANDE SITUATIE / VEERPLAS



BESTAANDE SITUATIE / VEERPLAS



BESTAANDE SITUATIE / VEERPLAS



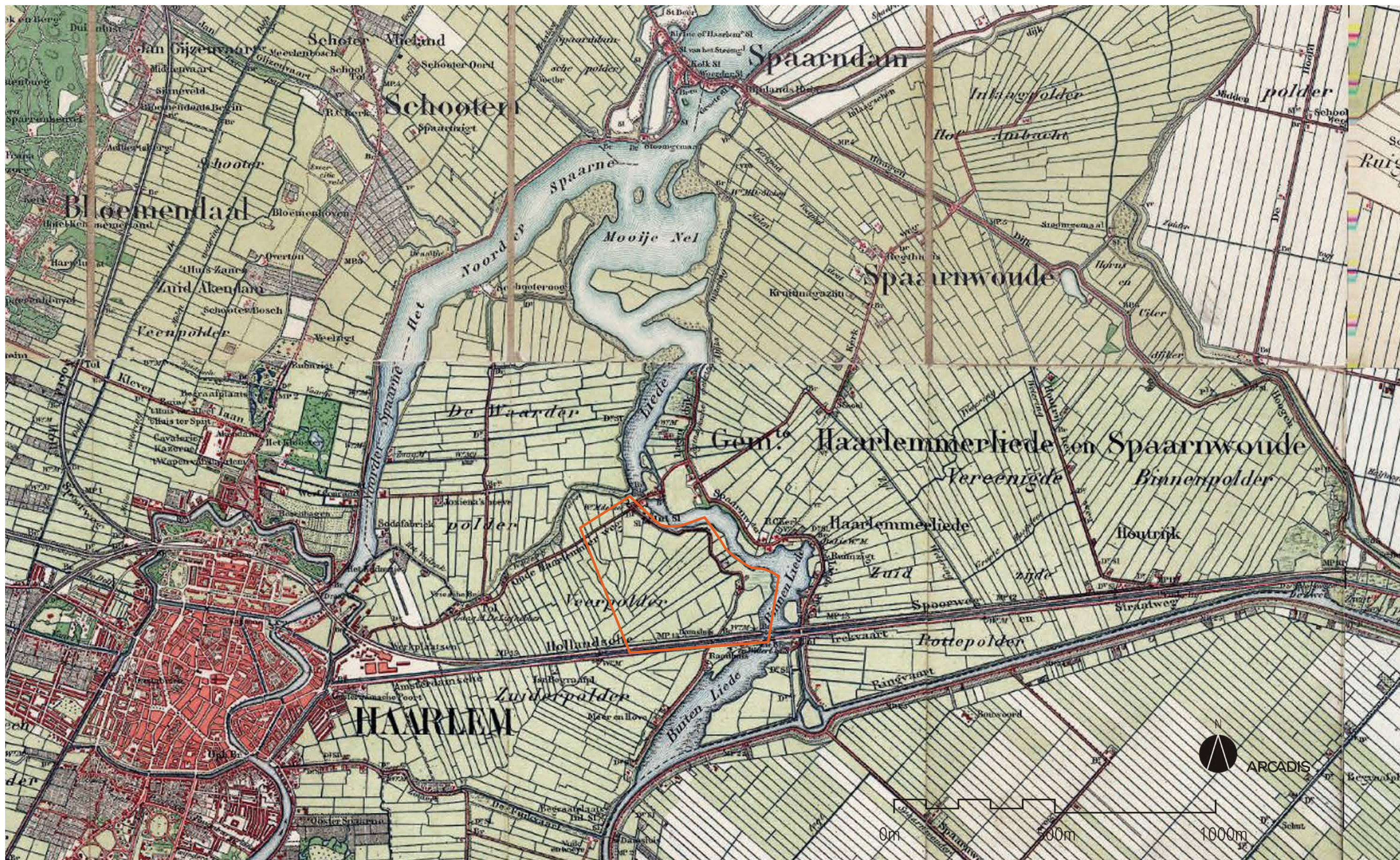
BESTAANDE SITUATIE / VEERPLAS



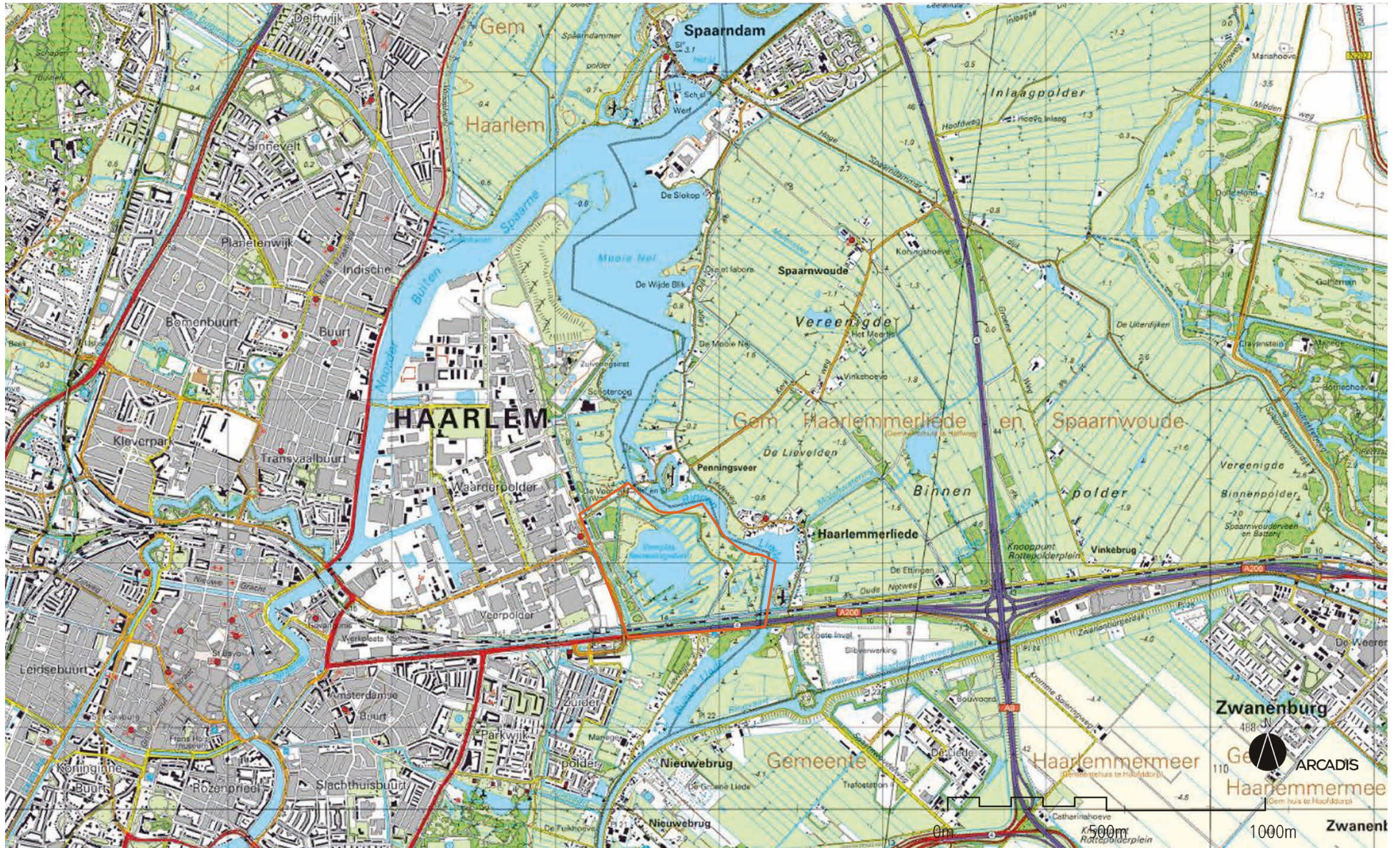
LUCHTFOTO / VEERPLAS EN OMGEVING



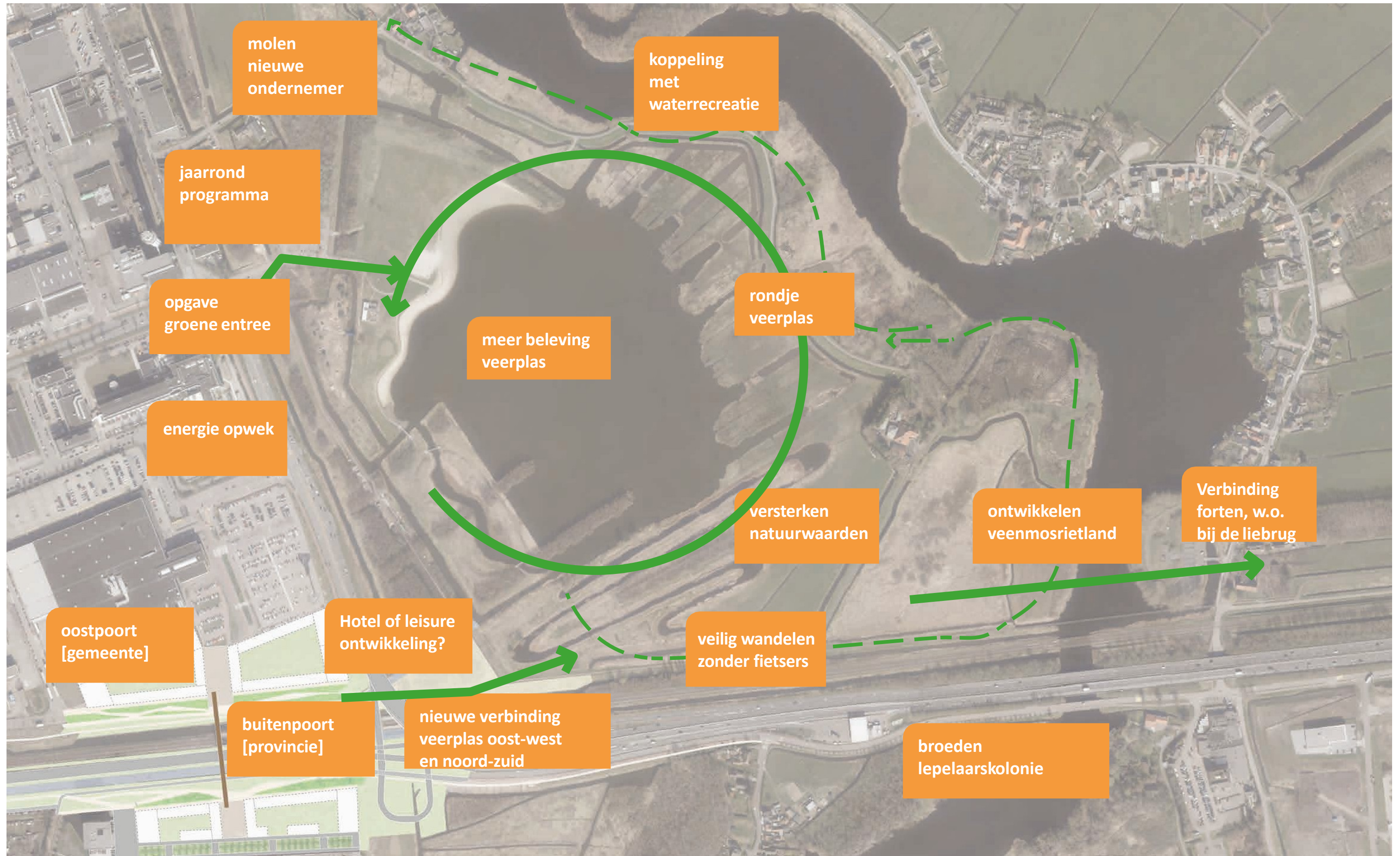
HISTORISCHE KAART 1900 / VEERPLAS EN OMGEVING



HISTORISCHE KAART 2010 / VEERPLAS EN OMGEVING



OPGAVENKAART

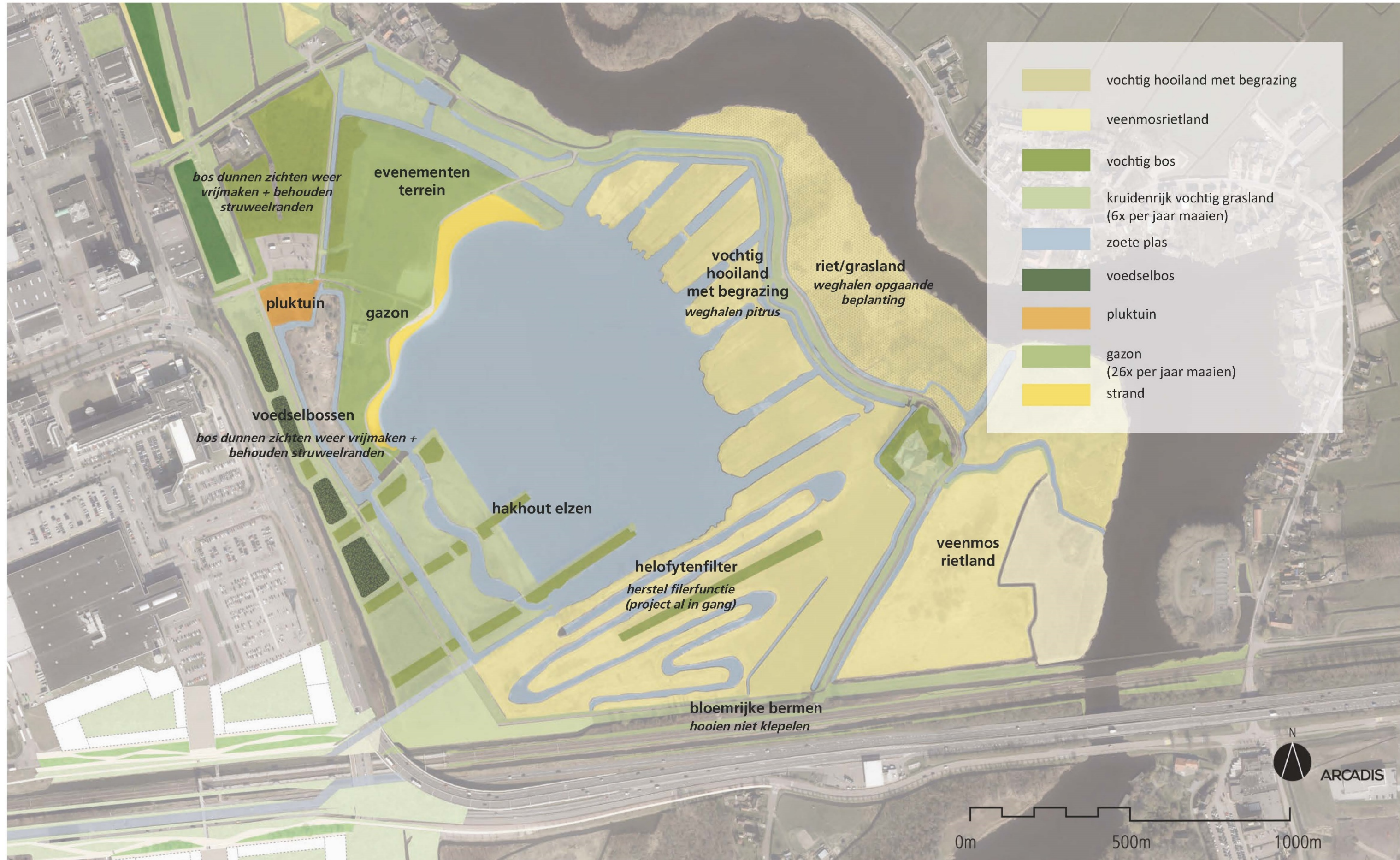




ROUTING / VEERPLAS



NATUURONTWIKKELING / VEERPLAS



PROGRAMMA / VEERPLAS









Van planvoorbereiding naar uitvoering

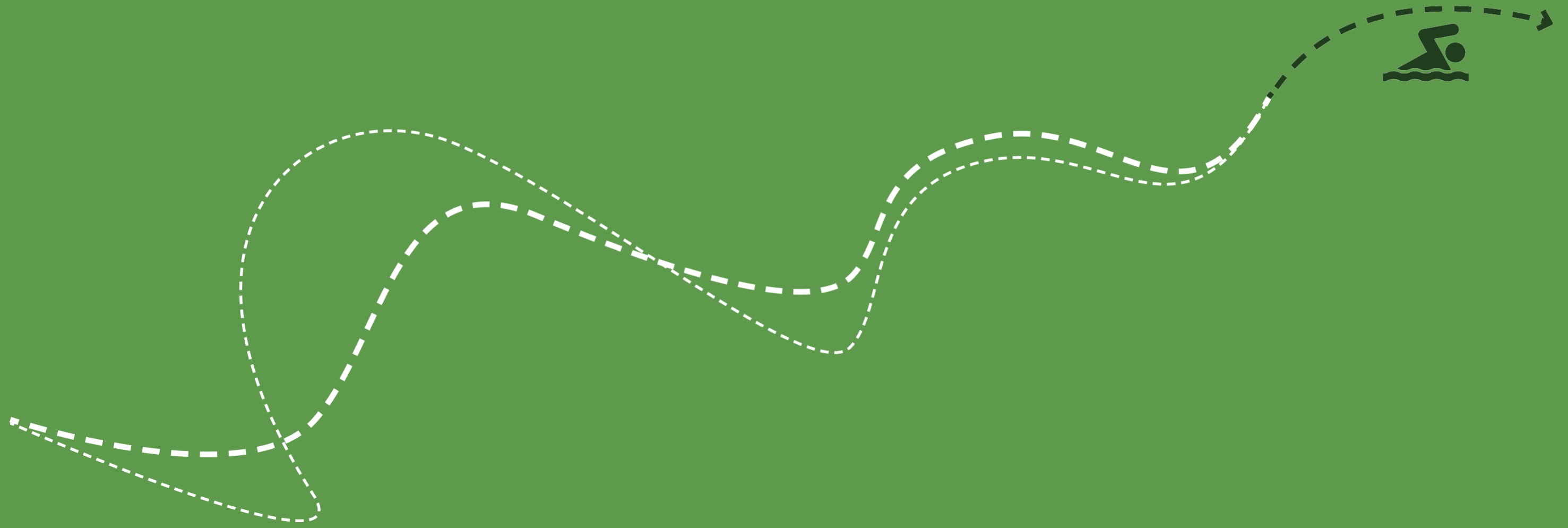
- Input vandaag en bezoekersonderzoek december 2020 verwerken we in voorlopig ontwerp
- Eind 2021 go/no go besluiten bestuur recreatieschap

**WERK IN
UITVOERING**

Maar

- Deuk in financiële positie vanwege corona
- In 2021 werken aan fasering en financiële strategie





Specifieke vragen aan u



Liggen de vlonderpaden/struinroutes op de goede plek of zijn er plekken die we vanwege broedende vogels/natuur beter kunnen vermijden?



Is het weghalen van de parkeerplaats aan de Liede (nabij aannemer van Geldorp) een goed idee?



Wat is een goede invulling van de bosstrook tussen het fietspad en de fly-over?





Wat heeft uw voorkeur voor de parkeerplaats?

Natuur inclusief of energie-opwek?

En wat als er toch duurzame energiemaatregelen moeten komen?



